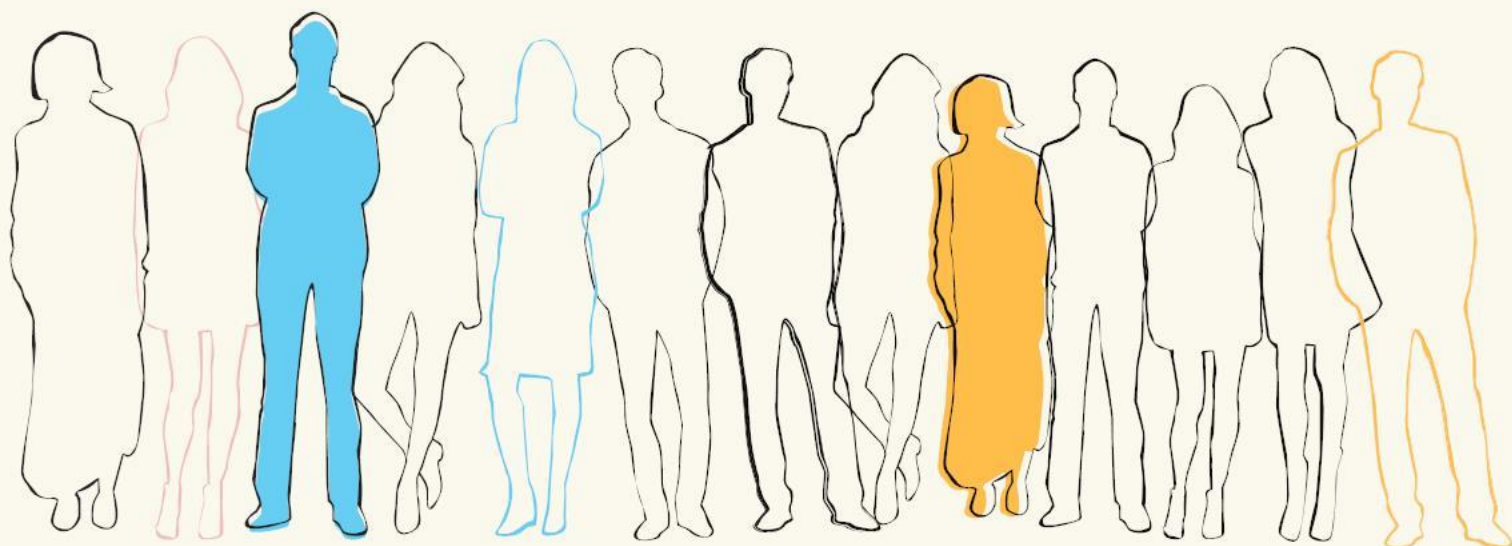


# Atención, emoción y sensibilización frente al suicidio

**9 de septiembre de 2019**

Escuela Andaluza de Salud Pública. Granada

**#prevensuicidio**



Jornada con espacios de exposición  
participativa y talleres participantes  
interesados en desarrollar campañas de  
sensibilización a nivel local

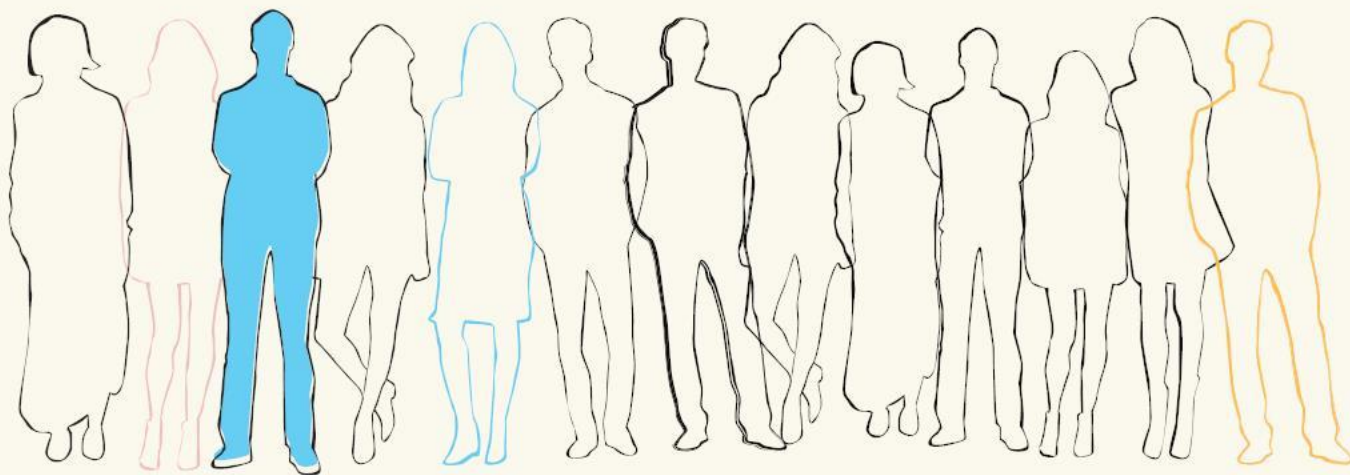
Dirigido a miembros de las asociaciones  
federadas en FEAFES Andalucía Salud Mental



Escuela Andaluza de Salud Pública  
CONSEJERÍA DE SALUD Y FAMILIAS



FEAFES ANDALUCÍA  
SALUD MENTAL



# PROGRAMA JORNADA DIÁLOGO SOBRE EL SUICIDIO

**10:00**

## **PRESENTACIÓN DE LA JORNADA**

*Manuel Movilla. Presidente de FEFES Andalucía  
Blanca Fernández Capel. Directora de la Escuela Andaluza de Salud Pública*

---

**10:30**

## **HISTORIA, IMAGEN Y MITO DEL SUICIDIO**

---

**11:30**

## **PAUSA CAFÉ**

---

**12:00**

## **MEDIDAS DE PREVENCIÓN DEL SUICIDIO: EL PAPEL DE LA FAMILIA Y LA SOCIEDAD FRENTE AL SUICIDIO**

*Almudena Millán Carrasco. Profesora de la Escuela Andaluza de Salud Pública*

---

**13:00**

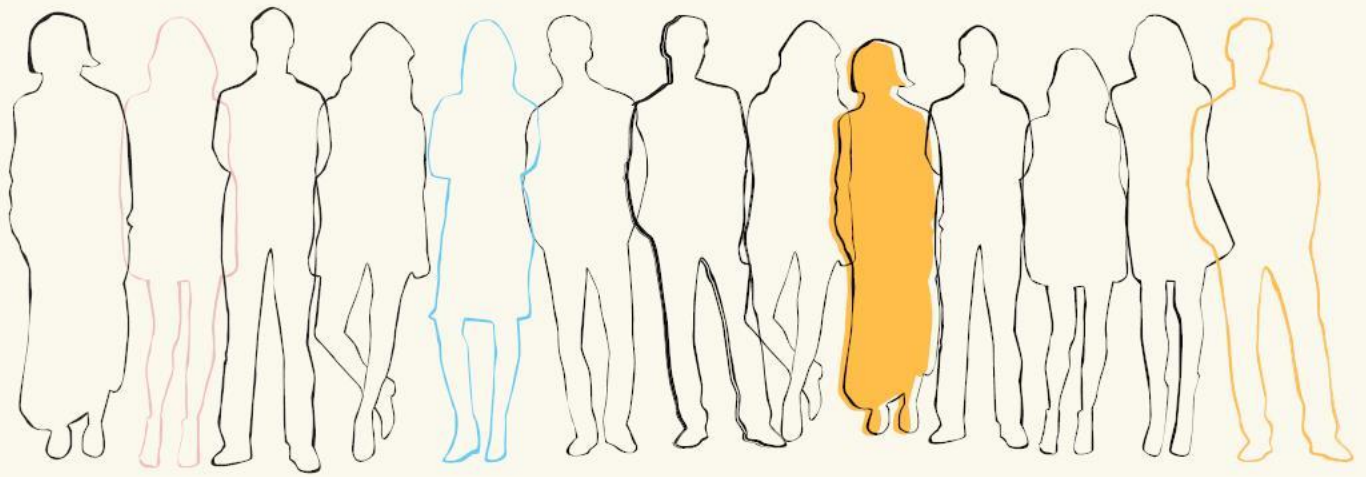
## **EMOCIONES ALREDEDOR DEL SUICIDIO**

*José Luis Bimbela Pedrola. Profesor de la Escuela Andaluza de Salud Pública*

---

**15:00**

## **PAUSA ALMUERZO**



# PROGRAMA TALLER

# SENSIBILIZACIÓN EN SUICIDIO

**16:00**

**COMUNICANDO LA IMPORTANCIA DE PREVENIR EL SUICIDIO**

*Ángel Luis Mena Jiménez. Subdirector del Área de Salud Pública y ciudadanía.  
Escuela Andaluza de Salud Pública*

---

**17:00**


**EJERCICIO SOBRE CÓMO COMUNICAR / SENSIBILIZAR EN SUICIDIO EN EL NIVEL LOCAL**

*Almudena Millán Carrasco  
Ángel Luis Mena Jiménez*

---

**18:00**

**FIN DE LA JORNADA**



El suicidio sigue siendo la principal causa de muerte no natural en España. Produce más del doble de muertes que los accidentes de tráfico. Es la primera causa absoluta de muerte entre varones de 15 a 29 años y la segunda en mujeres de esas edades.

Andalucía es la comunidad con mayor número de suicidios. En casi un 90% de los suicidios se confirma la presencia de trastorno mental, sobre todo depresión. Por otro lado, un 10% de los/as pacientes con esquizofrenia se suicidan.

Frente a la magnitud de este problema hay que decir que el **suicidio se puede prevenir**. Dentro de las medidas de prevención destacan las dirigidas a personas con ideación suicida y personas de su entorno próximo, en especial sus familiares.

Esta Jornada desea ser un foro para comprender el suicidio, conocer las posibles formas de intervenir en riesgo suicida al alcance de las personas afectadas y más cercanas, así como reflexionar sobre cómo hacer sensibilización sobre la temática desde las asociaciones locales.

## **i n s c r i p c i o n e s   y s e c r e t a r í a**

Formación dirigida únicamente a personas designadas por las entidades federadas a FEAFES ANDALUCÍA Salud Mental. Para hacer efectiva la solicitud de esta jornada deben de inscribirse en la siguiente dirección hasta el 6 de septiembre de 2019:

[http://bit.ly/Prevencion\\_Suicidio](http://bit.ly/Prevencion_Suicidio)

Tachy Prieto. rosario.prieto.easp@juntadeandalucia.es

Para alojamiento y manutención: 954238781  
feafesandalucia@feafesandalucia.org

